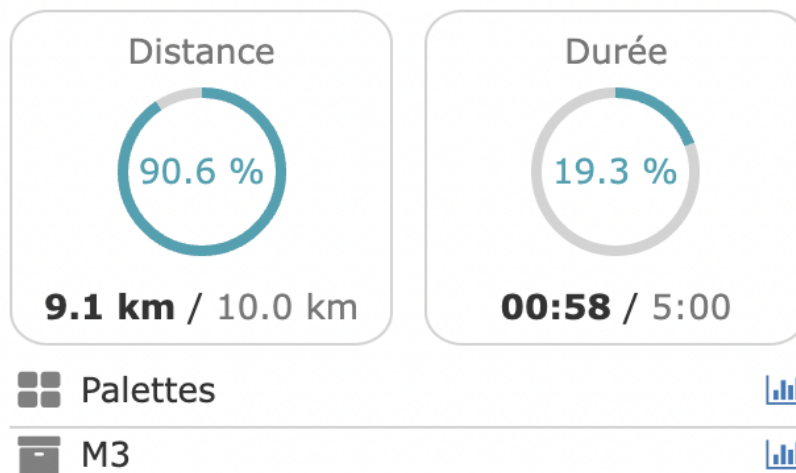


Plans - Indicateurs de remplissage des tournées

En quelques mots

Grâce à l'indicateur de remplissage Mapotempo, voyez en 1 coup d'œil l'état de remplissage de vos véhicules et optimisez la planification de vos tournées.



Contexte

Afin de faciliter la planification, le transporteur a besoin de pouvoir visualiser facilement le remplissage de ses tournées sur plusieurs indicateurs.

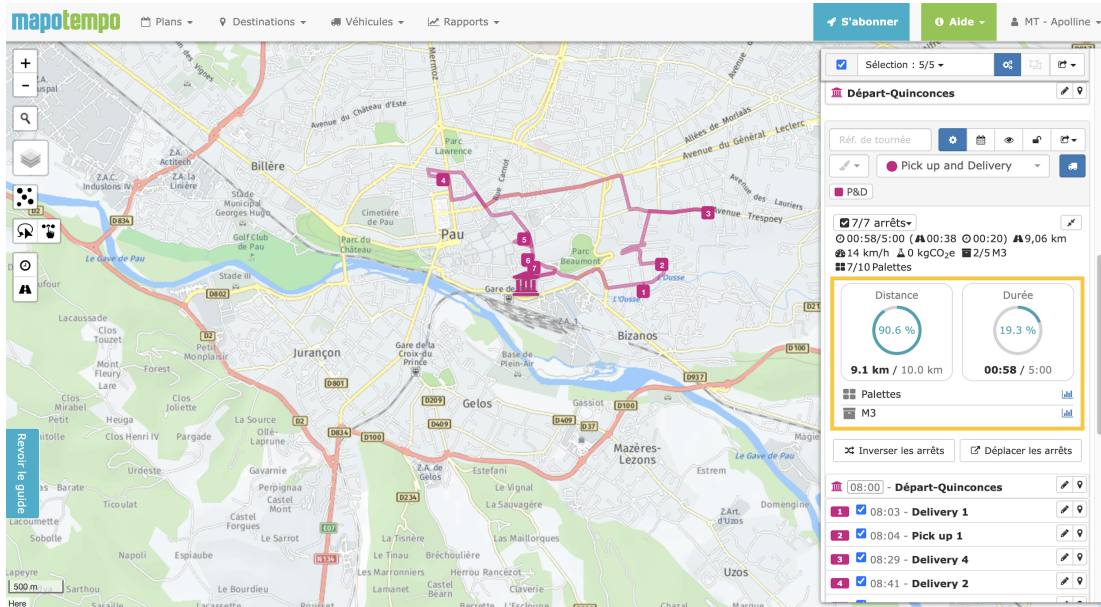
Lorsqu'il effectue des tournées en pick-up & delivery il a besoin de voir l'évolution du chargement de son véhicule afin de planifier au meilleur moment les points de pick-up.

Lorsqu'il planifie des tournées sur plusieurs véhicules il a besoin de voir la répartition de la charge de travail entre les différentes tournées afin de répartir au mieux.

Cette fonctionnalité vient **compléter** les statistiques de tournées et les alertes de dépassement de quantité déjà existantes sur la vue plan.

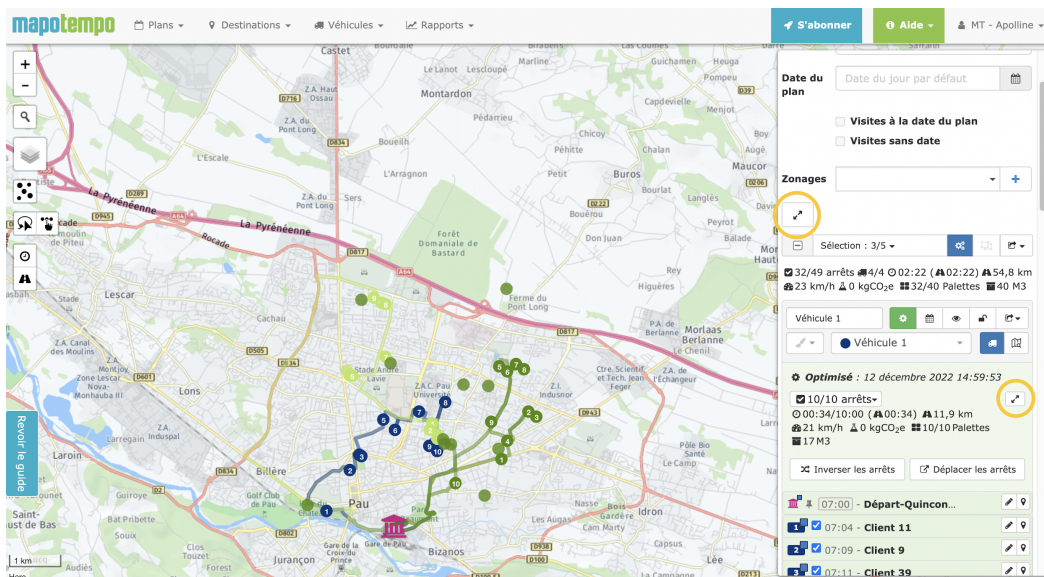
A quoi servent les indicateurs de remplissage ?

En 1 coup d'œil visualisez l'état d'une tournée sur 3 critères essentiels : la distance, la durée et les quantités chargées.

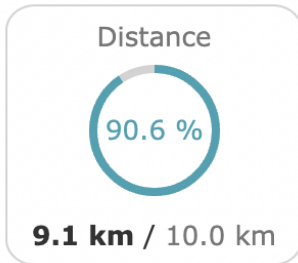


Comment afficher les indicateurs de remplissage ?

Grâce au bouton ouvrir/fermer soit pour toutes les tournées du plan présent sous la section zonage, soit pour une tournée seulement au-dessus des statistiques.



Comment fonctionne l'indicateur de distance ?



Le taux de distance est exprimé en pourcentage. Il fait le ratio entre la distance maximale paramétrée pour le véhicule et la distance de la tournée en km.

mapotempo Plans Destinations Véhicules Rapports S'abonner Aide MT - Apolline

10 (valeur par défaut) Palettes (sans dépassement)

Capacités maximales du véhicule

Compétences du véhicule x P&D

Compétences associées à la configuration du véhicule. (Attention : si un seul véhicule possède des compétences alors tous les autres véhicules ne pourront utiliser cette compétence si non déclaré)

Calculateur d'itinéraire Défaut (Véhicule léger - Europe - OSRM - Au plus rapide)

Forcer l'utilisation d'un calculateur d'itinéraire

Plus d'options pour l'itinéraire

Émission / Consommation - Non renseigné - Émission l/100 km

Type de carburant - Consommation moyenne aux 100 km en litres de carburant

Distance maximale 10,0 km

Distance maximale réalisable en kilomètres (ex : véhicule électrique)

Mapotempo Live

Définir le mot de passe pour Mapotempo Live

Chauffeur

Configuration du véhicule : « Défaut »

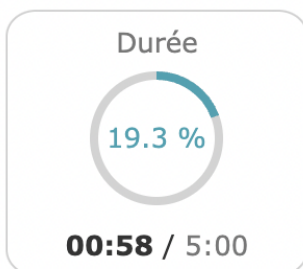
Les informations ci-dessous sont spécifiques à la configuration du véhicule.

Départ / Arrivée Défaut (Départ-Quinconces) Défaut (Départ-Quinconces)

Dépôts de départ et d'arrivée

Paramétrer la distance maximale dans les paramètres du véhicule

Comment fonctionne l'indicateur de durée ?



Le pourcentage de durée fait un ratio entre la durée de travail renseignée pour le véhicule et la durée de la tournée.

mapotempo Plans Destinations Véhicules Rapports S'abonner Aide MT - Apolline

Distance maximale 10,0 km
Distance maximale réalisable en kilomètres (ex : véhicule électrique)

Mapotempo Live
Définir le mot de passe pour Mapotempo Live

Chauffeur

Configuration du véhicule : « Défaut »

Les informations ci-dessous sont spécifiques à la configuration du véhicule.

Départ / Arrivée Défaut (Départ-Quinconces) Défaut (Départ-Quinconces)
Dépôts de départ et d'arrivée

Amplitude horaire de 08:00 (défaut) J+0 à 18:00 (défaut) J+0
Plage horaire de travail du chauffeur

Définir des durées de services au dépôt

Durée de travail 05:00
La durée de travail doit être inférieure ou égale à l'amplitude horaire (durées au dépôt comprises sans la pause). Si défini, l'optimisation respectera strictement la durée de travail.

Définir une pause
Définir les coûts du véhicule

Enregistrer la configuration du véhicule

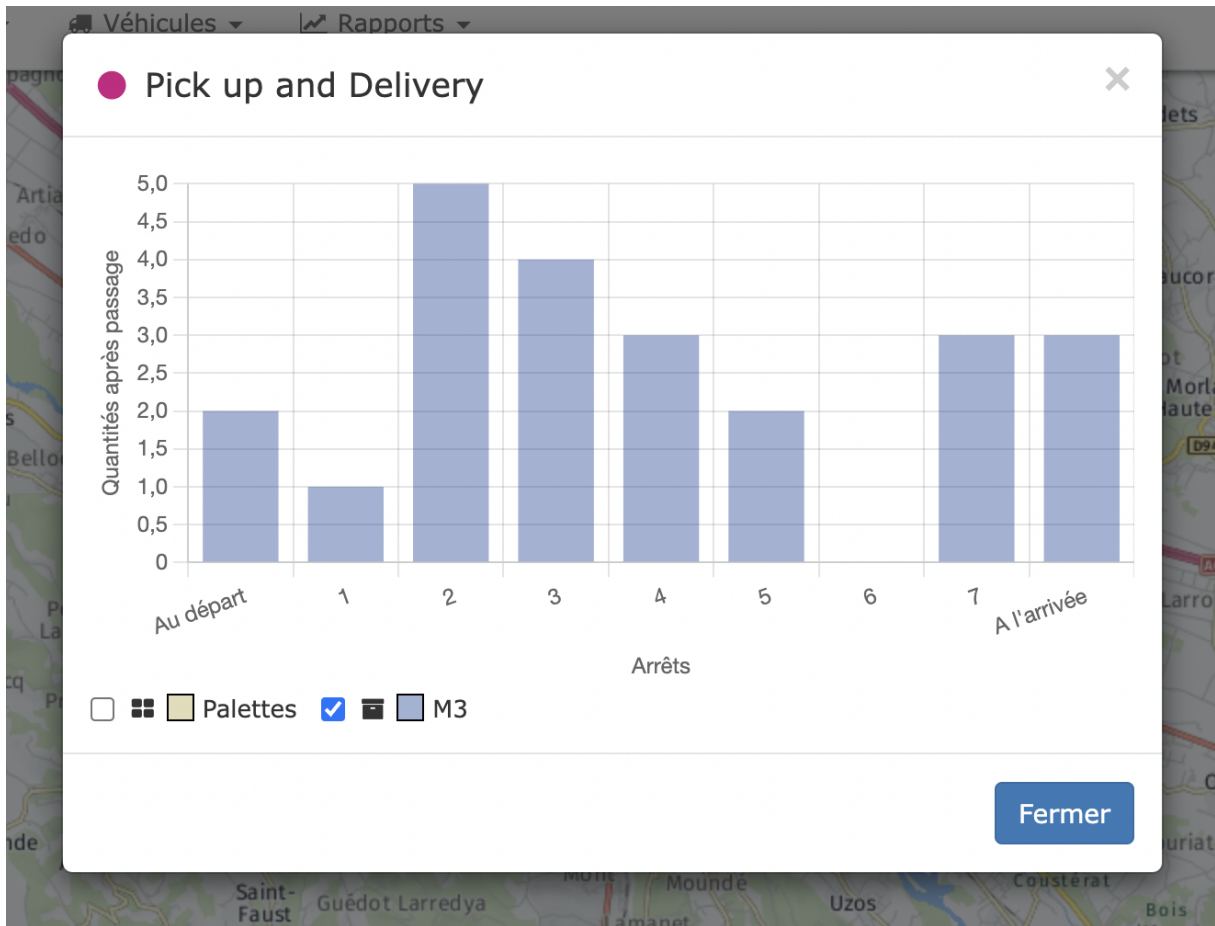
Paramétrer la durée de travail dans les paramètres du véhicule

Comment fonctionnent les indicateurs de remplissage de quantité ?

Palettes

M3

Les indicateurs pour les quantités dépendent des unités livrables renseignées. Pour qu'elle s'affiche une unité livrable doit être livrée ou récupérée pendant la tournée.



Pour chaque visite les quantités livrables sont renseignées dans les paramètres de la visite. Si la quantité est précédée d'un "-" alors il s'agit d'un "pick up", et la quantité sera ajoutée au véhicule.

mapotempo Plans Destinations Véhicules Rapports S'abonner Aide MT - Apolline

Plages horaires

de heure : minute J+ 0 à heure : minute J+ 0

de heure : minute J+ 0 à heure : minute J+ 0

Sans tenir compte de la durée de visite. Ex : 08:00 - 12:00, 14:00 - 18:00.

Répéter les plages horaires les jours suivants

Libellés

Quantités

2,0	M3
1 (valeur par défaut)	Palettes

Quantités à livrer/collecter. Le signe +/- du nombre permet de distinguer les livraisons des collectes. Dans le cas d'un remplissage ou d'un vidage, l'optimisation déterminera elle-même la quantité, si vous précisez une valeur elle sera un minimum à remplir / vider.

[Relier des visites de collecte et livraison](#)

[Définir des liens de succession entre visites](#)

[Définir les paramètres pour l'optimisation](#)

+ Nouvelle visite

Enregistrer destination

Paramétrer les quantités livrées dans les paramètres de visite

L'indicateur peut-il dépasser 100% ?

Si la tournée est optimisée manuellement il se peut que les maximums soient dépassés. Dans ce cas là les pourcentages sont dépassés et des alertes visuelles s'affichent sur les arrêts concernés de la tournée.

